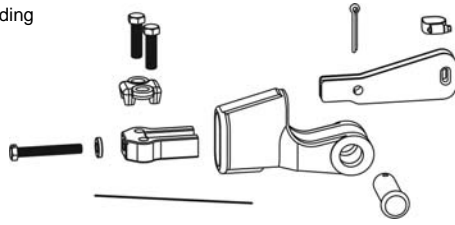


TERMINAL DE CUÑA SUPER TERMINATOR™ ADVERTENCIAS E INSTRUCCIONES

Patent Pending



S-423T
"SUPER TERMINATOR™"

La finalidad del "SUPER TERMINATOR" es ofrecer una Terminal de Cuña que al ensamblarla correctamente con un cable de acero anti-giratorio de alta performance y de alta resistencia se logrará una eficiencia de un 80% de la terminal. Dada la particular construcción de estos cables, Crosby no puede hacer afirmaciones generales que todos los cables presentes y futuros al ser ensamblados con un SUPER TERMINATOR™ lograrán un mínimo de 80% de eficiencia con esta terminal. (Para determinar un índice de eficiencia más preciso de un cable en particular, contáctese con del Depto. de Ingeniería de Crosby al 918-834-4611 en USA.)

El SUPER TERMINATOR™ puede ser adquirido como una unidad completa o se puede adquirir el conjunto de la Cuña solamente para actualizar su conjunto de terminal de cuña modelo S-421T.

El SUPER TERMINATOR™ S-423TW esta diseñado para ser incorporado solamente al cuerpo de la terminal Crosby S-421T.

Para el modelo 1-1/4" S-423TW solo incorpore éste al cuerpo del S-421T que esta marcado con TERMINATOR™.

Información de Seguridad Importante - Lea, Entienda y Siga Instrucciones de Inspección / Mantenimiento

- Siempre inspeccione el cuerpo, la cuña y el perno antes de usar.
- No use partes que muestren fisuras.
- No use parte modificadas o piezas substitutas.
- Repare muescas o hendiduras menores al cuerpo o al perno esmerilando levemente hasta que las superficies estén lisas. Nunca reduzca la dimensión original en más de 10%. Nunca repare usando soldadura.
- Inspeccione ensambles permanentes anualmente o con más frecuencia en caso de condiciones operativas severas.
- No intercambie pernos o cuñas entre modelos y/o tamaños
- Siempre seleccione el tamaño correcto de cuñas y cuerpos para el tamaño correspondiente de cable de acero.

Seguridad en el Montaje

- Compatibilice correctamente el tamaño del cuerpo y la cuña con el del cable de acero.
- Asegúrese que el extremo muerto del cable esta correctamente amarrado antes de insertar el mismo dentro del cuerpo del terminal de cuña. Cables de alta performance, alta resistencia, compactados, y resistentes a la rotación son sensibles al amarrado. Para métodos correctos específicos de amarre, contáctese con el fabricante del cable.
- El largo de la cola del extremo muerto debe ser un mínimo de 20 diámetros pero no menos de 10". (Ver Fig. 1)
- Monte el terminal de cuña en un tornillo de banco.
- Introduzca la línea viva del cable en el cuerpo de la terminal, alineando la línea viva con la línea central del perno. Haga un lazo y devuelva el cable. Ver Fig. 2
- Jale la línea viva para remover la parte floja del cable, dejando suficiente espacio para insertar correctamente la cuña en el cuerpo. Ver Fig. 3.
- Asegure el cable a la cuña SUPER TERMINATOR™ con la abrazadera. Ver Fig. 4.
- Jale la cuña dentro del cuerpo hasta que el perno tensionador con las roldanas correctamente instaladas - pueda encajar con las roscas en la punta de la cuña. Ver Fig. 5
- Use una llave de torque para apretar el perno tensionador al torque recomendado, asentando correctamente la cuña y el cable dentro del cuerpo. Consulte la Tabla 1 para los valores correctos de torque en lbs./pie.
- Asegure el extremo muerto del cable a la base de la grapa. Apriete los pernos a los valores de torque recomendados.
- Instale correctamente el cable para fijar de forma segura el perno tensionador al tensionador. Ver Fig. 6.
- Nunca juntar el extremo muerto del cable al cable vivo, ni tampoco instale la cuna al revés. Ver Fig. 7.

Seguridad Operacional

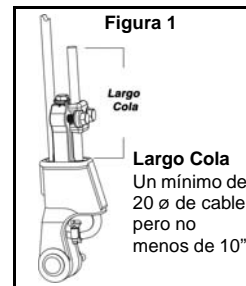
- La correcta aplicación del SUPER TERMINATOR™ elimina el requisito de la "primera carga" que si es necesaria en los Terminales de Cuña tradicionales.
- La eficiencia de una Terminal de Cuña esta basada en la Carga de Ruptura del cable que aparece en el catálogo. La eficiencia de una Terminal SUPER TERMINATOR™ con un cable de acero anti-giratorio de alta performance y de alta resistencia se logrará un índice de eficiencia de un 80% de la carga de ruptura indicado por el catálogo dependiendo de la particular construcción de

estos cables. (Para determinar el índice de eficiencia correcta de un cable en particular contáctese con del Depto. de Ingeniería de Crosby al 918-834-4611 en USA.)

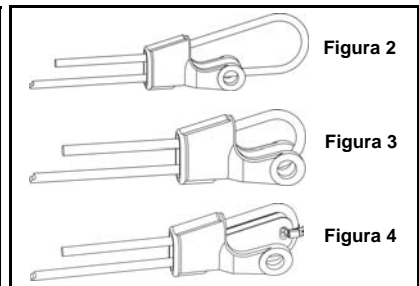
- Durante su uso no golpee la sección del extremo muerto con cualquier otro elemento del eslingado. (Llamado bloqueo doble).
- La Terminal de Cuña SUPER TERMINATOR™ puede ser usada con cables de 6 a 8 torones, además con cable anti-giratorio (construcciones de cable especiales con 8 o más torones).

⚠ ADVERTENCIA

- Las Cargas pueden resbalarse o caerse en caso de que la Terminal esté mal instalada.
- Una carga que cae puede provocar lesiones serias o inclusive provocar la muerte.
- Lea y entienda estas instrucciones antes de instalar la Terminal.
- No cargue lateralmente la Terminal de Cuña.
- Aplicar el torque recomendado al tensionador y a la grapa e instale correctamente el cable para asegurar el perno tensionador al tensionador.
- No ensamble la Cuña S-423 con cualquier otro modelo o marca de terminal que no sea el TERMINATOR™ Crosby S-421-T.
- El tamaño de la terminal esta marcado en el cuerpo y en la cuña, no intercambie cuñas entre diferentes modelos de Terminales.



Largo Cola
Un mínimo de 20 \varnothing de cable pero no menos de 10".



Tamaño de Cuña	Perno Tensionador-Torque Lbs./Pie	Grapa - Torque Ft./lbs*
5/8	110	95
3/4	150	130
7/8	380	225
1	380	225
1-1/8	600	225
1-1/4	900	360

* El apriete a los valores de torque indicados están basados en que las roscas estén limpias, secas y libres de lubricación.

